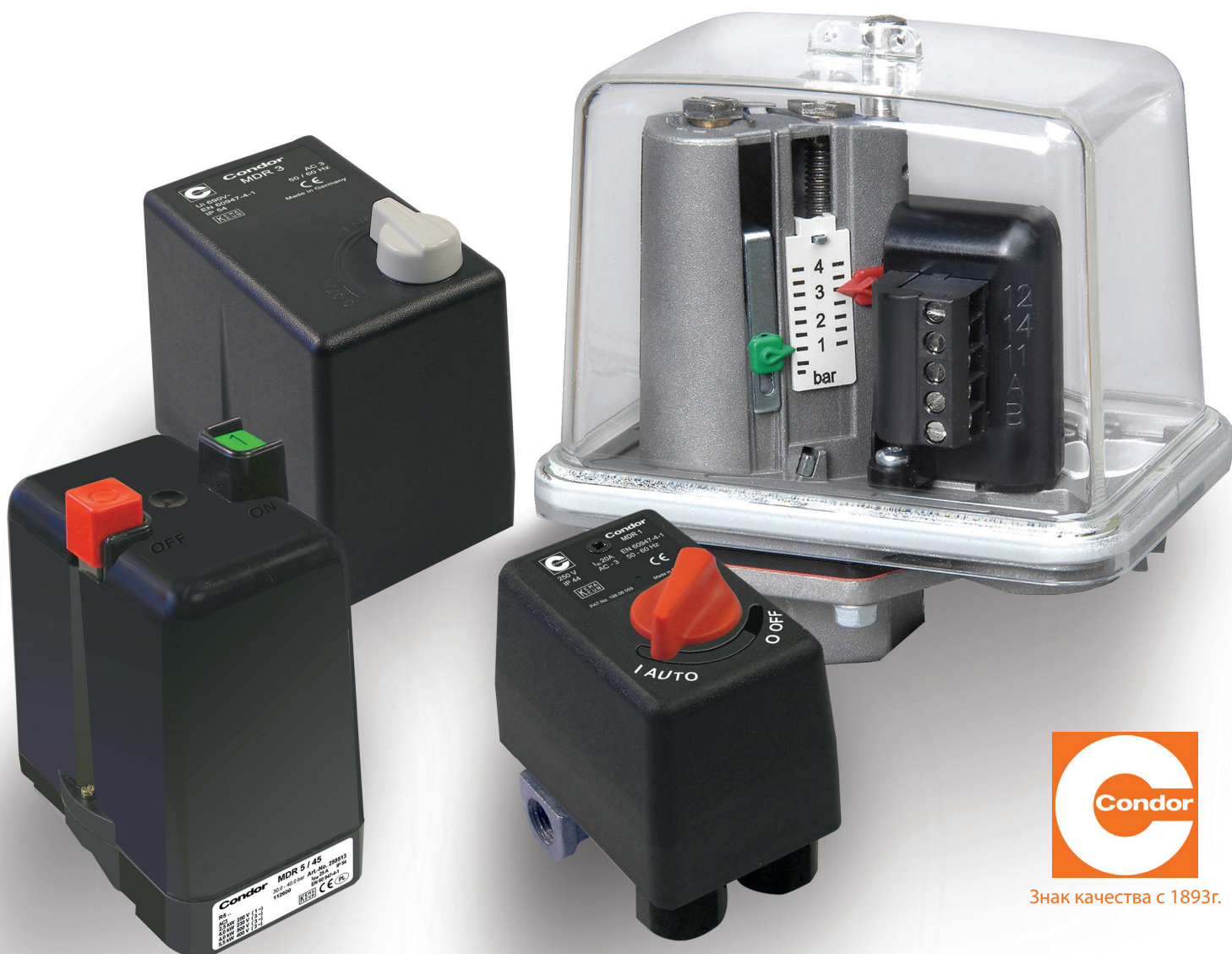


МАНОСТАТЫ CONDOR



ПРОИЗВЕДЕНО
В ГЕРМАНИИ

2 ГОДА
ГАРАНТИИ



Знак качества с 1893г.



О КОМПАНИИ

Основанная в 1893 году, компания Condor получила мировое признание в 1935 — с получением патента на производство первого в мире мембранного пружинного устройства для автоматического включения и отключения насоса — маностата.

С момента изобретения и по настоящее время CONDOR – №1 в мире среди разработчиков и производителей маностатов.

Сегодня модельный ряд маностатов CONDOR закрывает все запросы заказчиков по управлению работой насосного и компрессорного оборудования бытового и промышленного применения.

В разработках компании также представлены управляющие маностаты применимые в железнодорожном транспорте, системах пожаротушения, добывающей, химической и судостроительной отрасли.



Слоган бренда: «Condor – синоним качества с 1893 года» — это подтверждается сериями испытаний на точность переключения, ресурс, соблюдение регламентов электробезопасности, через которые в тестовой лаборатории Condor проходят все выпускаемые устройства.

Маностаты и электронные компоненты Condor используют в своем оборудовании ведущие мировые производители оборудования: Atlas Copco, Grundfos, Ingersol Rand, Gardner Denver, Fini и многие другие.

Наиболее популярные в России серии маностатов, такие как MDR, FF4 / MDR F, могут быть представлены под другими торговыми марками, но маностаты для этих брендов разработал и производит CONDOR.

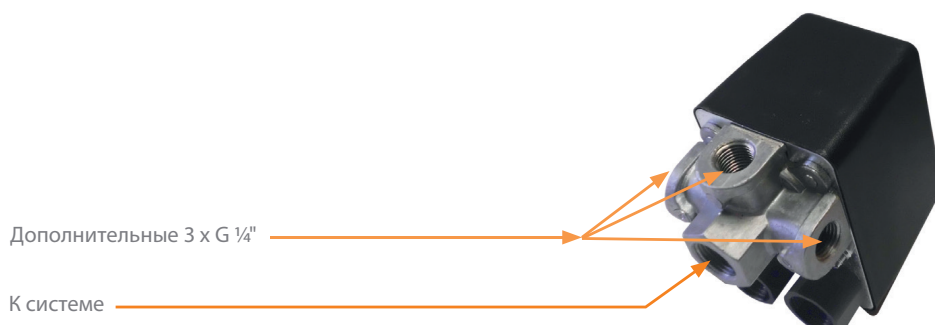




МАНОСТАТЫ ПРЯМОГО ПОДКЛЮЧЕНИЯ

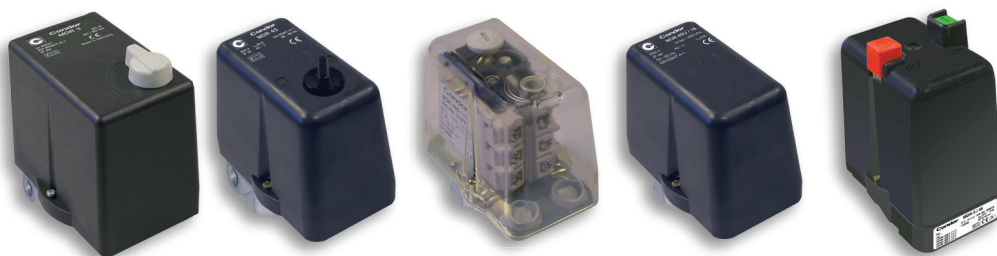


Тип	MDR 1	MDR 1	MDR 11	MDR 11	MDR 2	MDR 21
Среда	воздух	вода	воздух	вода	воздух / вода	воздух / вода
Подключение, фаз	1	1	1	1	1	1
Контакты	2 N.C.	2 N.C.	2 N.C.	2 N.C.	2 N.C.	2 N.C.
Напряжение	230 V	230 V	230 V	230 V	230 V	230 V
Максимальная мощность электродвигателя	4,0 kW	4,0 kW	4,0 kW	4,0 kW	2,2 kW	2,2 kW
Расчетный рабочий ток	20 A	20 A	20 A	20 A	16 A	24 A
Тип фланца	G 1/4" F4 1/4" F4 3/8" F4 1/4" NPT	G 1/4" G 1/4"	G 1/4" F4 1/4" F4 3/8" F4 1/4" NPT		G 1/4" F4 1/4" F4 3/8" F4 1/2"	G 1/4" F4 1/4" F4 3/8" F4 1/2" F4 1/4" NPT
Диапазон рабочего давления	2,5 - 11	2,5 - 6	2,5 - 11	2,5 - 6	1,5 - 12	1,5 - 12
Класс защиты	IP 44	IP 44	IP 41/44	IP 41/44	IP 44	IP 41/44
Диапазон температуры воздуха	-5...80 °C		-5...80 °C		-5...80 °C	-5...80 °C
Диапазон температуры жидкости		70 °C		70 °C		
Сечение кабеля	2,5 mm ²	2,5 mm ²	2,5 mm ²	2,5 mm ²	2,5 mm ²	2,5 mm ²
Кабельная арматура стандартное исполнение	PG 11 Z/ZK	PG 11 Z/ZK	PG 13,5 Z/ZK	PG 13,5 Z/ZK	2 x WN	2 x WN
Соответствие	KEMA	KEMA	CSA / UL / KEMA	CSA / UL / KEMA	KEMA	CSA / UL / KEMA
Регулировка интервала между давлением вкл/откл стандартное исполнение	Нет	Нет	Нет	Нет	Да	Да
Варианты комплектации и доп. опции	Кнопка вкл / выкл Кабельн. арматура Разгруз. клапан	Кнопка вкл / выкл Кабельн. арматура	Кнопка вкл / выкл Кабельн. арматура Разгруз. клапан	Кнопка вкл / выкл Кабельн. арматура	Кнопка вкл / выкл Кабельн. арматура Разгруз. клапан	Кнопка вкл/выкл Кабельн. арматура Разгруз. клапан





МАНОСТАТЫ ПРЯМОГО ПОДКЛЮЧЕНИЯ



Тип	MDR 3	MDR 4	MDR 4 SD	MDR 4 SU	MDR 5
Среда	воздух / вода	воздух / вода	воздух / вода	воздух / вода	воздух / вода
Подключение, фаз	3	3	3	3	3
Контакты	3 NC	3 NC	3 NC	3 NO	3 NC
Напряжение	400 V	400 V	400 V	400 V	400 V
Максимальная мощность электродвигателя	7,5 kW (11 kW)	5,5 kW	5,5 kW	4 kW	5,5 kW
Расчетный рабочий ток	24 A	20 A	20 A	16 A	16 A
Тип фланца	G 1/2" G 1/4" F4 1/2" F4 3/8" F4 1/4" F4 1/4" NPT	G 1/2" G 1/4" G 1/2" + G 1/4" F4 1/2" F4 3/8" F4 1/4"	G 1/2" G 1/4"	G 1/2"	G 1/2" G 1/2" + G 1/4"
Диапазон рабочего давления	1,3 - 35	1,5 - 16	1,5 - 11	1,5 - 16	1,5 - 45
Класс защиты	IP 54	IP 44	IP 44	IP 44	IP 54 / IP 65
Диапазон температуры воздуха	-5...80 °C	-5...80 °C	-5...80 °C	-5...80 °C	-5...80 °C
Диапазон температуры жидкости	80 °C	80 °C	80 °C	80 °C	80 °C
Сечение кабеля	4,0 mm ²	2,5 mm ²	2,5 mm ²	2,5 mm ²	2,5 mm ²
Кабельная арматура стандартное исполнение	2 x WN	2 x WN	2 x WN	2 x WN	Запрос
Соответствие	CSA / UL / KEMA	KEMA			KEMA
Регулировка интервала между давлением вкл/откл	есть	есть	есть	есть	есть
Варианты комплектации и доп. опции	Кнопка вкл / выкл Кабельн. арматура Разгруз. клапан Тепл. реле 6.3..24A Счетчик час. работы	Кнопка вкл / выкл Кабельн. арматура Разгруз. клапан	Кабельн. арматура Разгруз. клапан	Кнопка вкл / выкл Кабельн. арматура Разгруз. клапан	Кнопка вкл / выкл Кабельн. арматура Разгруз. клапан Тепл. реле 6.3..24A



1/4"



1/2"



F4 1/4"



F4 3/8"



F4 1/2"



КОМПЛЕКТУЮЩИЕ ДЛЯ МАНОСТАТОВ

Разгрузочные клапаны



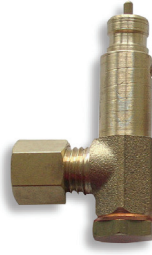
EV 3 / EV 3i



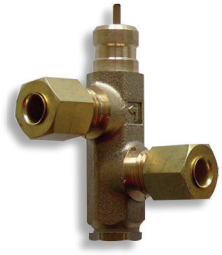
EV 3S



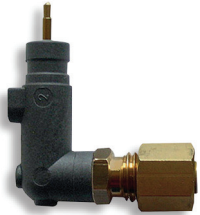
AEV 3S



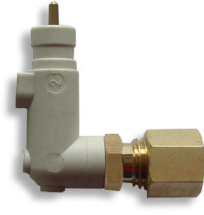
AEV 3



EV 3L



EV 3W / EV 3Wi



AEV 3W / AEV 3Wi



EV 3WS



AEV 3WS

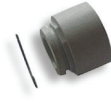
Кабельная арматура



WN



PG 9 Z



PG .. G



PG .. V



PG .. Z



PG .. ZK

Тепловое максимальное реле тока, минимальные расцепители напряжения



MW 3



SK 3



SK 3-S



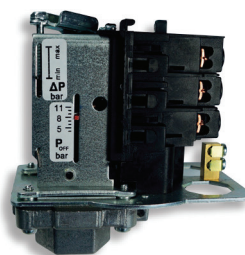
SK R3 / ..



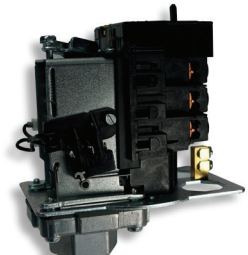
RU ..



RA ..



CS 3 Scala



HI 3 - Auxiliary switch



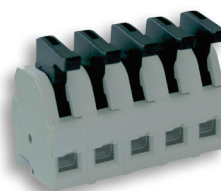
Управляющие маностаты CONDOR предназначены для мониторинга и контроля работы гидравлических и пневматических систем в насосном и компрессорном оборудовании, системах пожаротушения, химической промышленности, также на железнодорожном и морском транспорте.



Тип	MDR F..H Фланец алюминиевый	MDR-F..Y Фланец пластик	MDR-F..HE Нержавеющая сталь	MDR-F..HH Высокое давление	MDR-F.. Функция переключения
Тип контактов	1 SPDT	1 SPDT	1 SPDT	1 SPDT	1 SPDT
Напряжение	230 V	230 V	230 V	230 V	230 V
Максимальная мощность	0,55 kW	0,55 kW	0,55 kW	0,55 kW	0,55 kW
Расчетный рабочий ток	4 A	4 A	4 A	4 A	4 A
Фланец	G 3/8" G 1/2" G 1/4" 1/4" NPT	G 3/8"	G 1/4"	G 3/8"	По запросу
Рабочий диапазон давления (бар)	0,11 - 32	0,11 - 16	1 - 30	8 - 250	По запросу
Класс защиты	IP 54 / IP 65	IP 54 / IP 65	IP 54 / IP 65	IP 54 / IP 65	IP 54 / IP 65
Кабельная арматура	WN / M 20	WN / M 20	WN / M 20	WN / M 20	WN / M 20
Диапазон температуры	- 25 .. + 70 °C	- 20 .. + 50 °C	200 °C	70 °C	По запросу
Соответствие	VdS to 16 bar UL/GL Atex	VdS to 10 bar GL to 12,5 bar Atex	- - Atex	UL / GL Atex	По запросу



ВИНТЫ



ЗАЖИМЫ



ISO 15170-1 (DIN 72585-1)



DIN EN 175301 (DIN 43650)



M 12 x 1 DIN EN 61076



УПРАВЛЯЮЩИЕ МАНОСТАТЫ

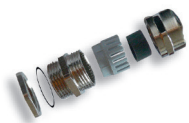


Прямое подключение к сети для управляющих маностатов возможно при потребляемой мощности 0,55 или 1,1 кВт, в остальных случаях следует использовать пускатель.

Маностаты подключаются к управляющим контактам катушки пускателя.



Тип	MDR – F Vacuum	MDR - P	MDR - K	MDR 43	MDR 53
Тип контактов	1 SPDT / 2 SPDT's	1 SPDT	2 SPDT's	1 N:C: 1 N.O.	1 SPDT
Напряжение	230 V	230 V	230 V	230 V	230 V
Максимальная мощность	0,55 kW	0,55 kW	0,55 kW	1,1 kW	0,55 kW
Расчетный рабочий ток	4 A	4 A	4 A	8 A	4 A
Фланец	G 1/4"	G 1/4"	G 1/4"	G 1/2" G 1/4"	G 1/2"
Рабочий диапазон давления (бар)	- 0,7 - 3	0,3 - 16	0,5 - 11	0,5 - 16	0,3 - 16
Класс защиты	IP 54 / IP 65	IP 65	IP 67	IP 44	IP 54
Кабельная арматура	WN / M 20	Запрос	Запрос	Запрос	Запрос
Диапазон температуры	- 25 .. + 70 °C	- 25 .. + 70 °C	- 40 .. + 70 °C	- 30 .. + 80 °C	- 30 .. + 80 °C
Соответствие	- Atex				- - KEMA



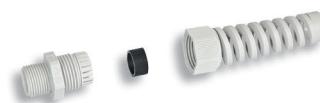
MDR-F M20 M



MDR-F M20 K



M 20 Z / M20 L



M 20 ZK / M 20 LK



CONDOR WERKE - ЗНАК КАЧЕСТВА С 1893 ГОДА

- Патент на маностаты с 1935 года - производитель №1 в мире
- Производство Германия
- Сертификаты DIN ISO 9003, DIN ISO 9001



- Ассортимент - 12 серий маностатов, более 1000 вариантов комплектации под заказ клиента

- Диапазон применения: от 2 до 250 бар для воды, воздушной, химических сред
- Гарантия 2 года на весь ассортимент

Рутектор – официальный дистрибьютор CONDOR WERKE в России.

Поставки маностатов CONDOR мы ведем уже более 15 лет!

Наши специалисты будут рады оказать вам **профессиональную консультацию** по вопросам подбора, регулировки и подключения маностатов CONDOR.



Лучшая цена.

Прямые поставки, без посредников



Гибкая система скидок.

Предоставляются скидки дилерам и на крупные заказы



Доставка.

Организация доставки во все регионы РФ



ООО «Рутектор»

info@rutector.ru **www.rutector.ru**

8 800 100-0069 (бесплатные звонки по РФ)
(495) 660-0069

